

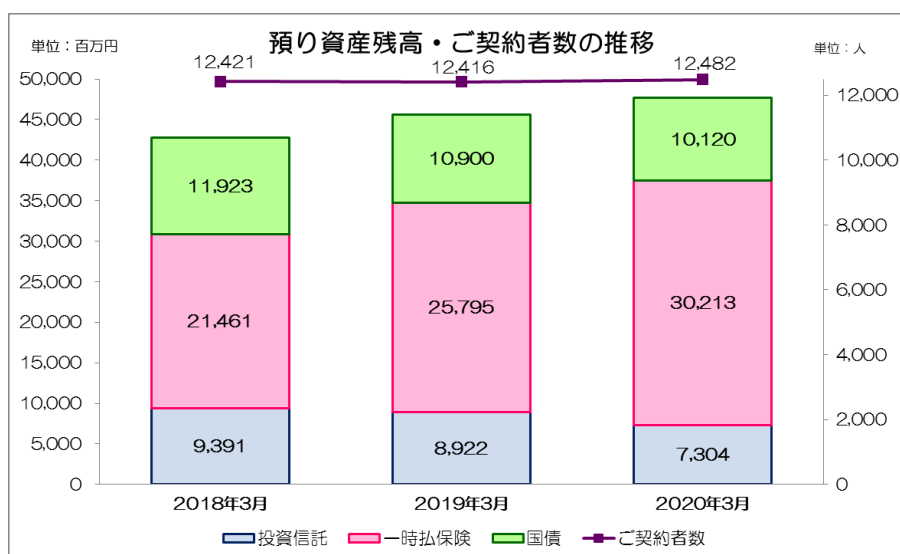
お客さま本位の業務運営に関する取組状況について

尼崎信用金庫では、2017年9月に「お客さま本位の業務運営に関する取組方針」を策定・公表し、お客さま本位の業務運営に向けた取組みを継続的に行っております。

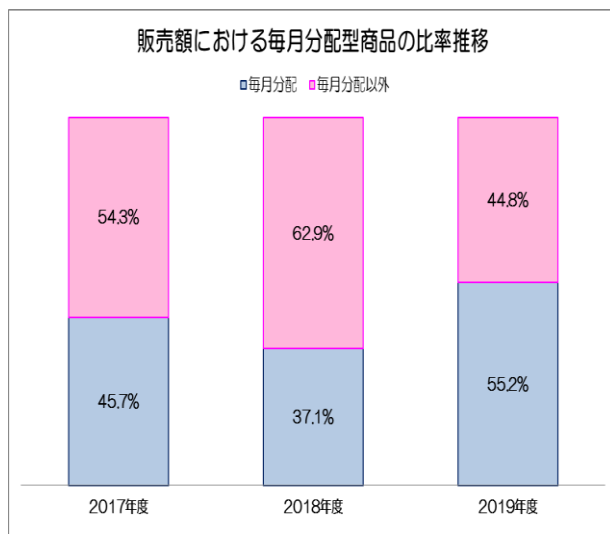
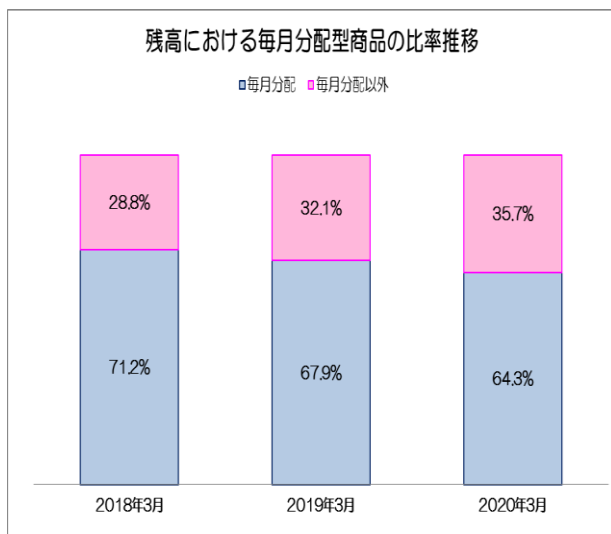
この度、2019年度の取組状況（成果指標：KPI）を公表いたします。今後も定期的に公表するとともに随時見直してまいります。

I. 取組状況（自主的なKPI）

○預り資産残高・ご契約者数の推移



○投資信託残高・販売額における毎月分配型商品の比率



○預り資産販売 上位5商品（2019年度）

〈投資信託〉

商品名	投信会社名	投資対象	決算頻度	構成比
しんきんJリートオープン（毎月決算型）	しんきんアセットマネジメント投信	国内リート	毎月	29.8%
しんきんJリートオープン（1年決算型）	しんきんアセットマネジメント投信	国内リート	年1回	10.7%
しんきんインデックスファンド225	しんきんアセットマネジメント投信	国内株式	年1回	10.0%
しんきん3資産ファンド	しんきんアセットマネジメント投信	資産複合	毎月	9.8%
東京海上・円資産バランスファンド	東京海上アセットマネジメント	資産複合	年1回	9.6%

〈生命保険〉

商品名	保険会社	種類	構成比
プレミアカレンシー3	第一フロンティア生命	年金保険	31.8%
プレミアレシーブ（外貨建）	第一フロンティア生命	終身保険	24.9%
ふるはーとJロードプラス	住友生命	終身保険	10.3%
しんきんらいふ終身F S<無告知型>	フコクしんらい生命	終身保険	8.0%
プレミアプレゼント（円建）	第一フロンティア生命	終身保険	6.2%

○預り資産の商品ラインアップ（2020年3月末）

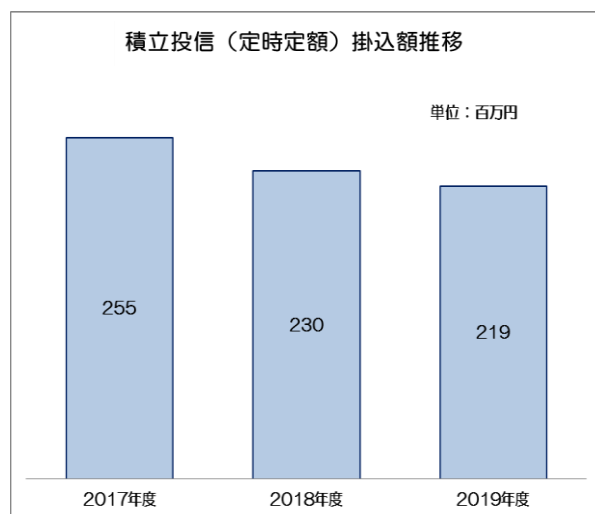
〈投資信託〉

商品カテゴリ	取扱商品数	取扱商品比率
国内株式	8	17.8%
国内債券	3	6.7%
国内不動産	2	4.4%
海外株式	10	22.2%
海外債券	6	13.3%
海外不動産	2	4.4%
内外株式	5	11.1%
内外債券	-	-
内外不動産	-	-
バランス型	9	20.0%
合計	45	100%

〈生命保険〉

商品カテゴリ	取扱商品数	取扱商品比率
定額個人年金保険	3	18.8%
変額個人年金保険	1	6.3%
定額一時払い終身保険	6	37.5%
変額一時払い終身保険	1	6.3%
生存給付金付養老保険	1	6.3%
医療・がん保険	4	25.0%
学資保険	-	-
合計	16	100%

○積立投信（定時定額）掛込額推移



○資格取得状況（2020年3月末）

資格名	保有職員数	職員数に対する取得率
1級FP技能士	17名	1.3%
2級FP技能士	563名	44.0%
3級FP技能士	990名	77.4%

※延べ人数

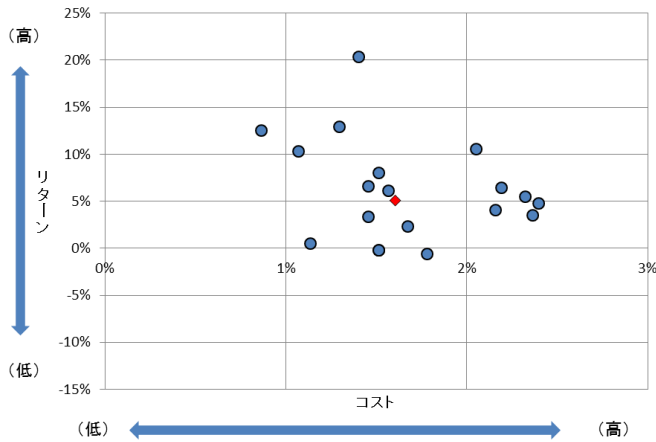
【共通KPI】

○投資信託の預り残高上位20銘柄のコスト・リターン
およびリスク・リターン

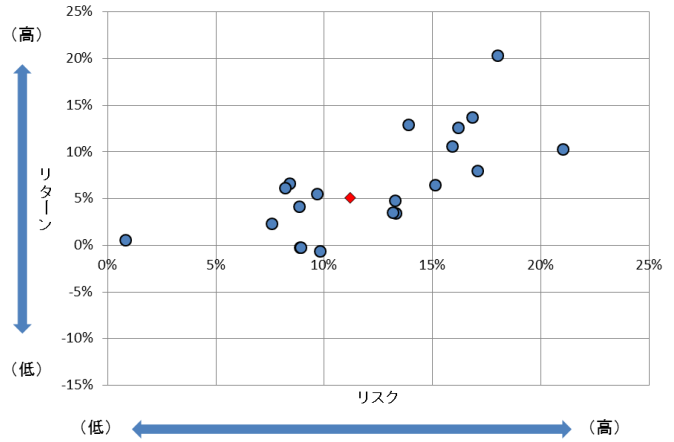
当金庫がお客さまへ販売している投資信託のコスト・リターンおよび
リスク・リターンの平均値は、次のとおりです。

※投資信託の預り残高上位20銘柄（設定5年以上経過したファンド）が
対象です。

○2019年3月末 預り残高上位20銘柄のコスト・リターン／リスク・リターン

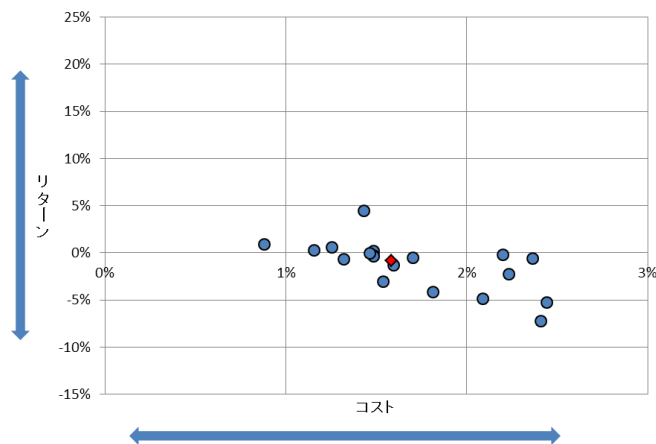


残高加重平均値	コスト	リターン
	1.60%	5.09%

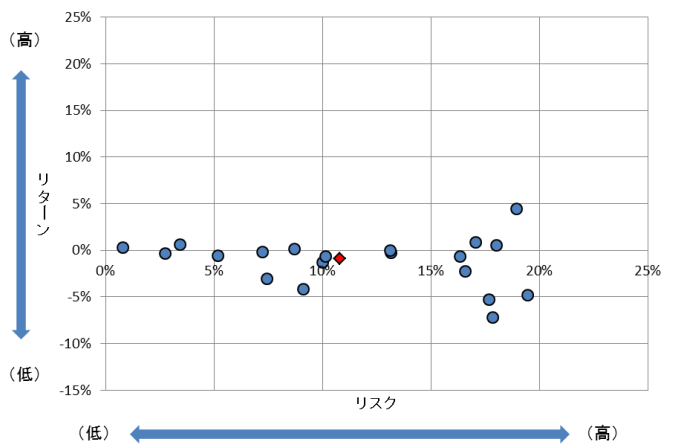


残高加重平均値	リスク	リターン
	11.19%	5.09%

○2020年3月末 預り残高上位20銘柄のコスト・リターン／リスク・リターン



残高加重平均値	コスト	リターン
	1.59%	-0.87%



残高加重平均値	リスク	リターン
	10.79%	-0.87%

○投資信託の預り残高上位20銘柄

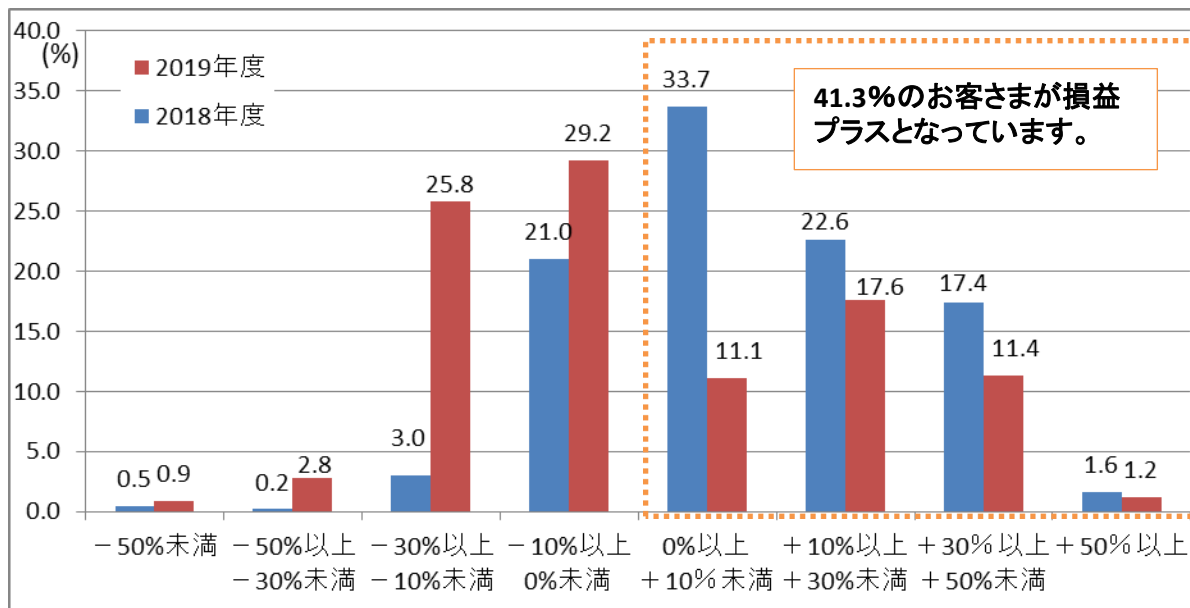
順位	銘柄名	コスト	リターン	リスク	順位	銘柄名	コスト	リターン	リスク
1位	しんきん3資産ファンド(毎月決算型)	1.49%	0.16%	8.71%	11位	ニッセイ日本インカムオープン	1.16%	0.27%	0.81%
2位	しんきんJリートオープン(毎月決算型)	1.49%	-0.25%	13.16%	12位	ワールド・インフラ好配当株式ファンド(毎月決算型)	2.44%	-5.27%	17.68%
3位	DIAM高格付インカム・オープン(毎月決算コース)	1.54%	-3.03%	7.44%	13位	東京海上・円資産バランスファンド(年1回決算型)	1.25%	0.62%	3.44%
4位	しんきんインデックスファンド225	0.88%	0.87%	17.06%	14位	京都・滋賀インデックスファンド	1.43%	4.44%	18.95%
5位	新光US-REITオープン	2.23%	-2.24%	16.59%	15位	しんきん世界好配当利回り株ファンド(毎月決算型)	2.09%	-4.84%	19.45%
6位	しんきん世界アロケーションファンド	1.49%	-0.33%	2.77%	16位	三井住友・米国ハイ・イールド債券ファンド(為替ノーヘッジ型)	2.37%	-0.62%	10.16%
7位	しんきんグローバル6資産ファンド(毎月決算型)	1.60%	-1.28%	10.00%	17位	しんきん好配当利回り株ファンド	1.32%	-0.67%	16.35%
8位	しんきんJリートオープン(1年決算型)	1.46%	-0.03%	13.11%	18位	グローバル・ヘルスケア&バイオ・ファンド	3.08%	0.53%	18.04%
9位	ニッセイ/バトナム・インカムオープン※	2.20%	-0.18%	7.23%	19位	三井住友・グローバル・リート・オープン(3ヵ月決算型)※	2.41%	-7.21%	17.86%
10位	ハイグレード・オセアニア・ボンド・オープン(毎月分配型)※	1.82%	-4.15%	9.11%	20位	グローバル・ソブリン・オープン(毎月決算型)※	1.71%	-0.56%	5.19%

※2020年4月現在、販売を停止しているファンドです。

○投資信託の運用損益別顧客比率

当金庫で投資信託を保有いただいているお客さまの運用状況について損益別の割合を表したものは次のとおりです。

2020年3月末時点で運用損益がプラスとなっているお客さまは41.3%です。新型コロナウイルスによる市場環境悪化の影響もあり、前年より評価損益が悪化しています。



<運用損益の算出方法>

分子
 ・基準日時点の「評価金額 + 累計受取分配金(税引後) + 累計売付金額 - 累計買付金額(含む消費税込の販売手数料)」
 ・基準日時点までに全部売却・償還された銘柄は対象外

分母
 ・基準日時点の評価金額

遡及期間
 ・当該銘柄購入当初まで遡及