

360° VIRTUAL TOURの使い方

世界の貯金箱博物館_尼信記念館_尼信会館



3D Spaceを探索

再生ボタンを押すと始まります

POWERED BY
 Matterport

操作画面の説明



撮影したポイントです。選択するとそのビューポイントへ移動します。



- あらかじめ設定されたビューポイントの順番に自動でウォークスルーします。



- 全体を表示させます。



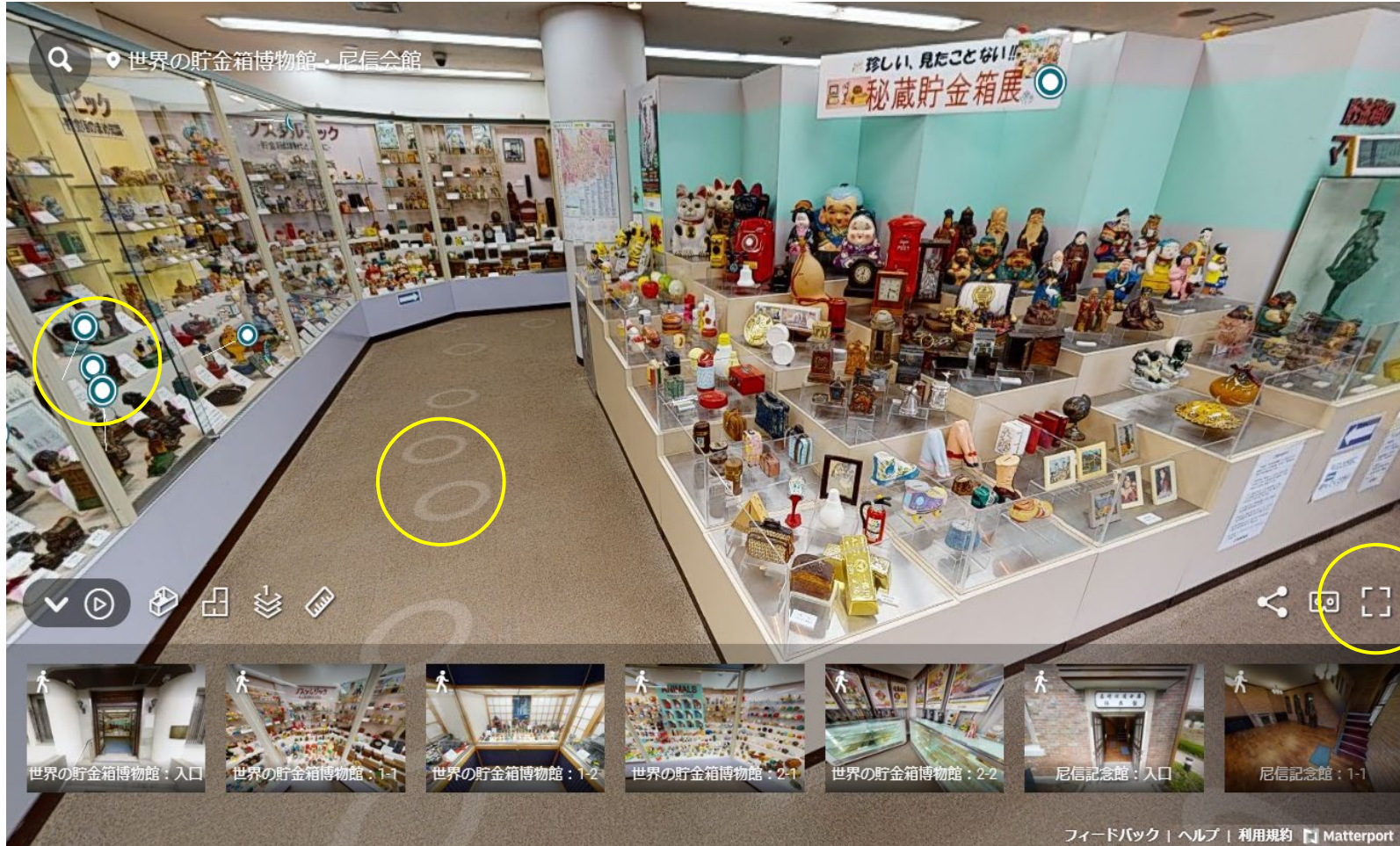
- 全体を平面で表示させます。



- 選択したフロアへビューポイントが移動します。



- 寸法を測ります。



- ・ビューポイントです。
クリックすると移動します。



- ・情報が添付されています。
クリックすると情報が表示されます。



- ・全画面で表示させます。

各アイコンの説明



- ・全体を表示させます。

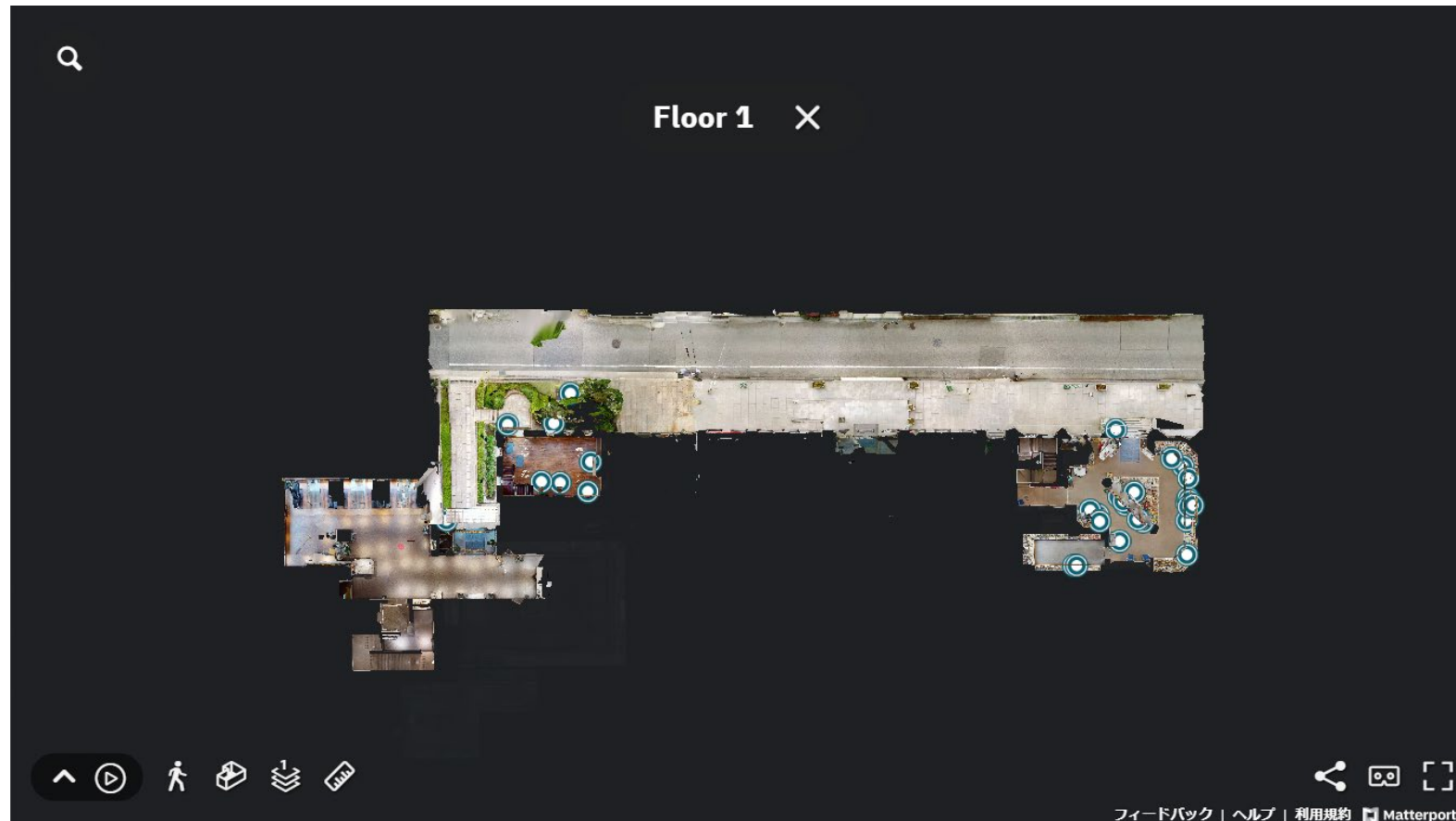


見たい場所をクリックすると、その付近のビューポイントへ移動します。





- 全体を平面で表示させます。
見たい場所をクリックすると、その付近のビューポイントへ移動します。

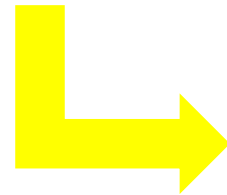




・ 選択したフロアのビューポイントへ移動します。

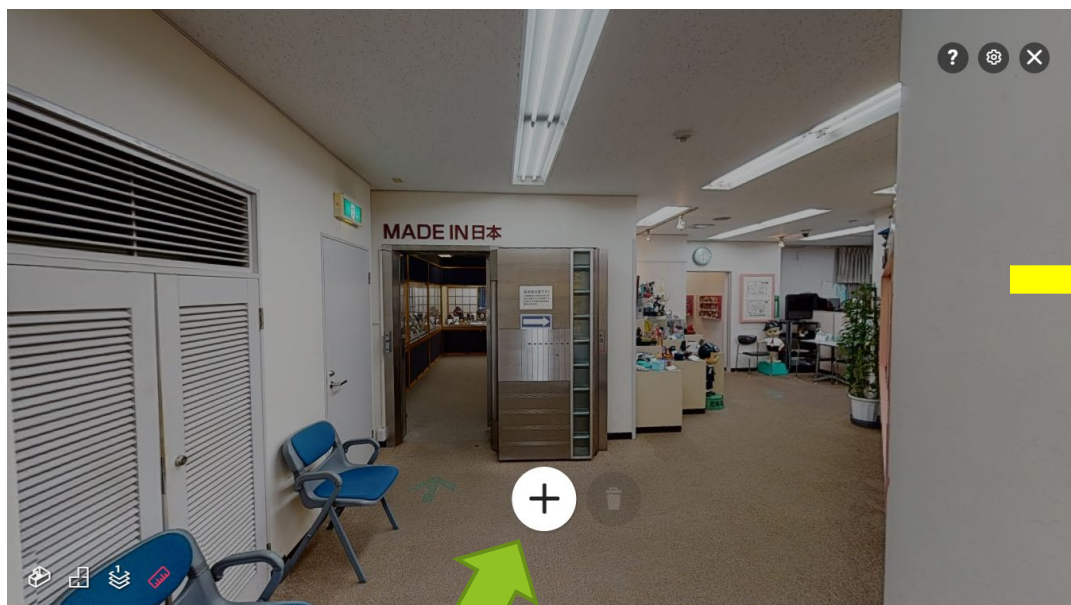


Floor2をクリックするとビューポイントが2階へ移動します。

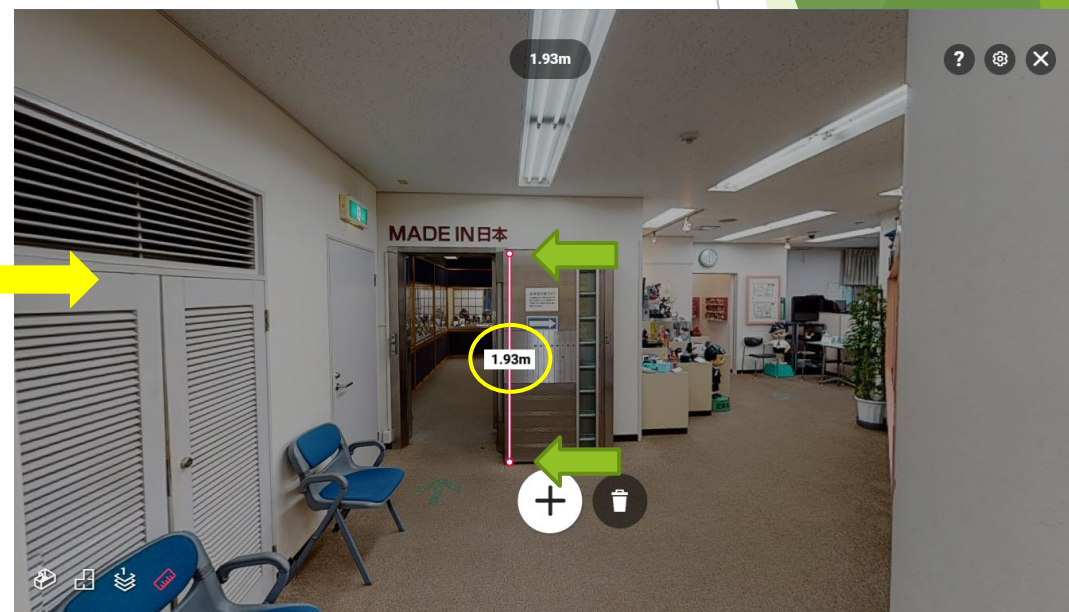




- ・寸法を測ります。



+ボタンをクリックし、測定を開始します。

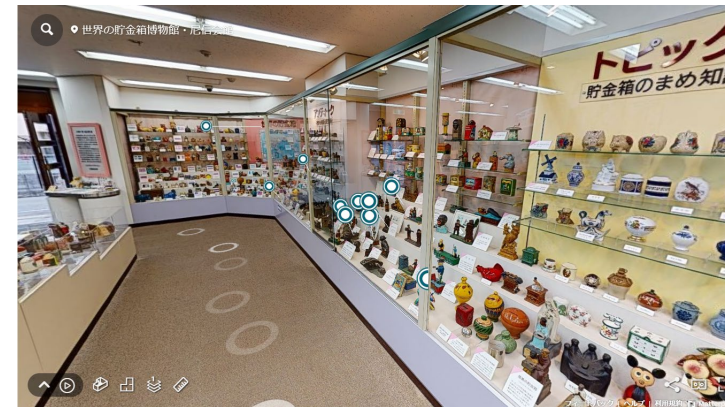


測定したいポイントをクリックすると、数値が表示されます。
寸法を削除する場合は、数値付近をクリックするとゴミ箱マークが出てきます。
クリックして削除して下さい。

ウォークスルー



白○をクリックすることで、そのポイントへ移動します。
クリックのほかにカーソルキーでも移動可能です。



ドラッグすることで、360°見渡すことができます。
また、マウスのホイールで、ズームもできます。

添付された情報を見る



青丸のマークにカーソルを合わせると、添付された情報を見ることができます。